

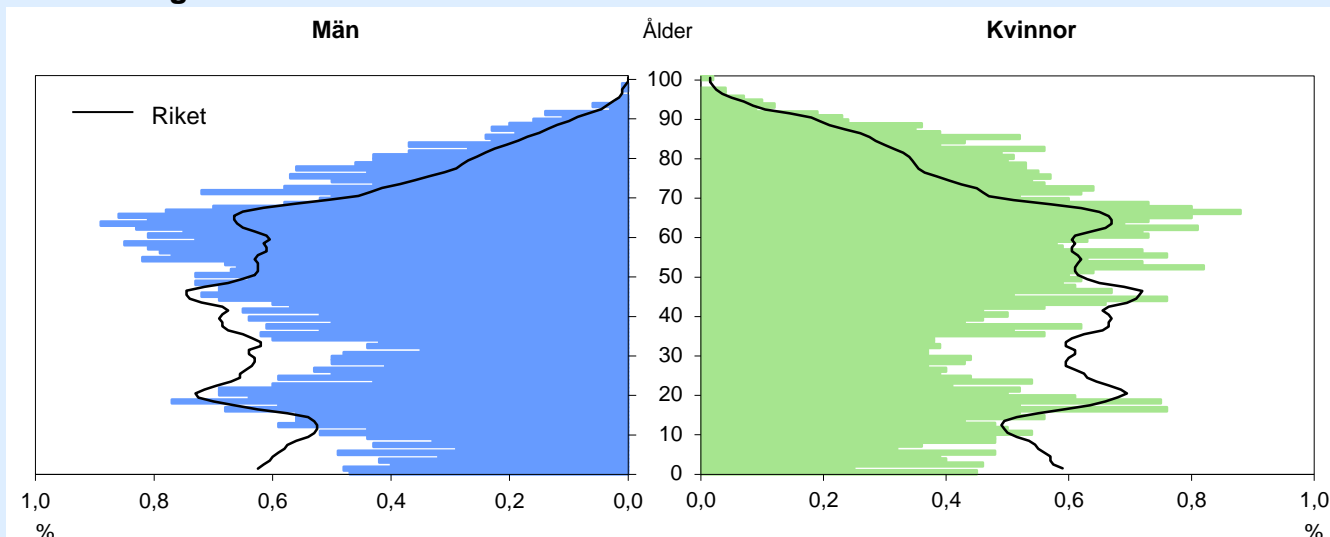
Torsby

2011 Kommunfakta

Landareal: 4 189 kvkm

Invånare per kvkm: 3

Folkmängd 31 december 2010



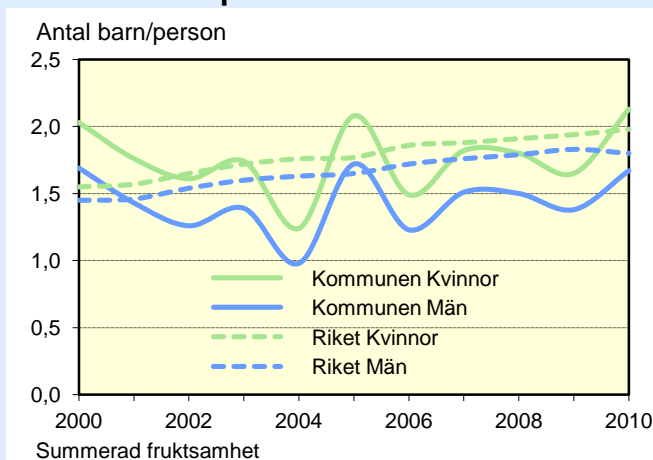
Folkmängd 31 december 2010

Ålder	Procentuell fördelning Kommunen			Riket		
	M	Kv	Tot	M	Kv	Tot
0-6	6	6	6	8	8	8
7-15	9	9	9	10	9	10
16-19	5	5	5	6	5	5
20-24	6	5	5	7	7	7
25-44	21	19	20	27	25	26
45-64	30	27	28	26	25	26
65-79	17	19	18	13	14	13
80-	6	10	8	4	7	5
Totalt, %	100	100	100	100	100	100
Antal (1000)	6	6	12	4 690	4 725	9 416

Befolkningsförändring 2000-2010

År (31/12)	Folkmängd Antal	Födelse- överskott	Flyttnings- överskott	
			M	Kv
2000	13 725	-109	-38	-70
2001	13 552	-127	-21	-27
2002	13 404	-108	2	-39
2003	13 311	-107	12	3
2004	13 086	-150	-22	-54
2005	12 960	-101	-20	-7
2006	12 946	-110	73	23
2007	12 878	-74	3	3
2008	12 707	-138	7	-38
2009	12 508	-165	-24	-8
2010	12 414	-73	-5	-16

Födda barn per kvinna/man



Flyttningar 2010

	Män	Kvinnor
Antal inflyttningar	227	214
från övriga kommuner i länet	78	91
från övriga län	91	83
från utlandet	58	40
Därav 18-24 år	46	69
Antal utflyttningar	232	230
till övriga kommuner i länet	101	122
till övriga län	105	94
till utlandet	26	14
Därav 18-24 år	72	80
Flyttningsnetto	-5	-16

Födda och döda 2010

Antal	Män	Kvinnor
Födda	56	56
Döda	95	90

Utrikes födda 2010

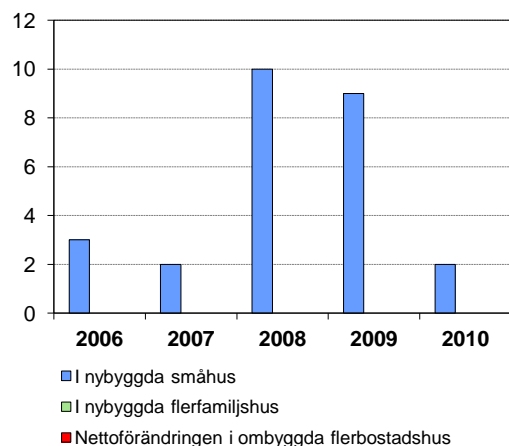
Andel (%) av de boende i	M	Kv	Tot
Kommunen	8	11	9
Riket	14	15	15

Mandat i kommunfullmäktige

Partier	Antal mandat vid valet			
	2006		2010	
	Män	Kvinnor	Män	Kvinnor
Moderata samlingspartiet	5	3	5	2
Centerpartiet	3	3	2	1
Folkpartiet liberalerna	0	1	0	1
Kristdemokraterna	0	1	0	0
Miljöpartiet de gröna	0	1	1	0
Socialdemokraterna	10	9	8	7
Vänsterpartiet	3	1	2	1
Sverigedemokraterna	1	0	1	0
Övriga partier	0	0	0	0
Samtliga partier	22	19	19	12

Nybyggda/ombyggda bostäder

Antal lägenheter



Befolkningen efter utbildningsnivå 31 december 2010

Utbildningsnivå	Procentuell fördelning								
	Kommunen			Länet			Riket		
	M	Kv	Tot	M	Kv	Tot	M	Kv	Tot
Förgymnasial utbildning	17	12	15	15	12	14	16	12	14
Gymnasial utbildning	66	59	63	58	50	54	49	45	47
Eftergymnasial utbildning	15	28	21	25	37	31	33	41	37
Uppgift saknas	2	1	2	2	1	2	2	2	2
Totalt, %	100	100	100	100	100	100	100	100	100
Antal, 1 000-tal	4	3	7	79	75	155	2 789	2 706	5 495

Avser 20–64 år

Förvärvsarbetande 2009

	Andel (%) av alla i resp. ålder		
	Män	Kvinnor	Totalt
Kommunen			
20–24 år	51	52	51
25–44 år	74	77	75
45–64 år	73	74	73
20–64 år	71	73	72
Länet			
20–24 år	47	49	48
25–44 år	77	75	76
45–64 år	76	73	74
20–64 år	73	71	72
Riket			
20–24 år	53	52	52
25–44 år	80	77	78
45–64 år	78	75	76
20–64 år	76	73	75

Avser nattbefolkning

Förvärvsarbetande efter sektor 2009

	Nattbefolkning		Dagbefolkning	
	Män	Kvinnor	Män	Kvinnor
Kommunen	2 707	2 431	2 606	2 621
Näringsl., övr. org.	2 286	997	2 136	1 002
Off. förv. o service	421	1 434	470	1 619
Länet, 1 000-tal	61	56	60	55
Näringsl., övr. org.	52	27	50	26
Off. förv. o service	10	30	9	29
Riket, 1 000-tal	2 229	2 062	2 222	2 059
Näringsl., övr. org.	1 904	1 135	1 898	1 132
Off. förv. o service	324	928	324	927

Antal i åldern 16 år och däröver

Pendling 2009

	Män	Kvinnor
Inpendling	427	476
från övriga kommuner i länet	346	443
från övriga län	81	33
Utpendling	528	286
till övriga kommuner i länet	379	239
till övriga län	149	47
Nettopendling	-101	190

Antal i åldern 16 år och däröver

Nattbefolkning:

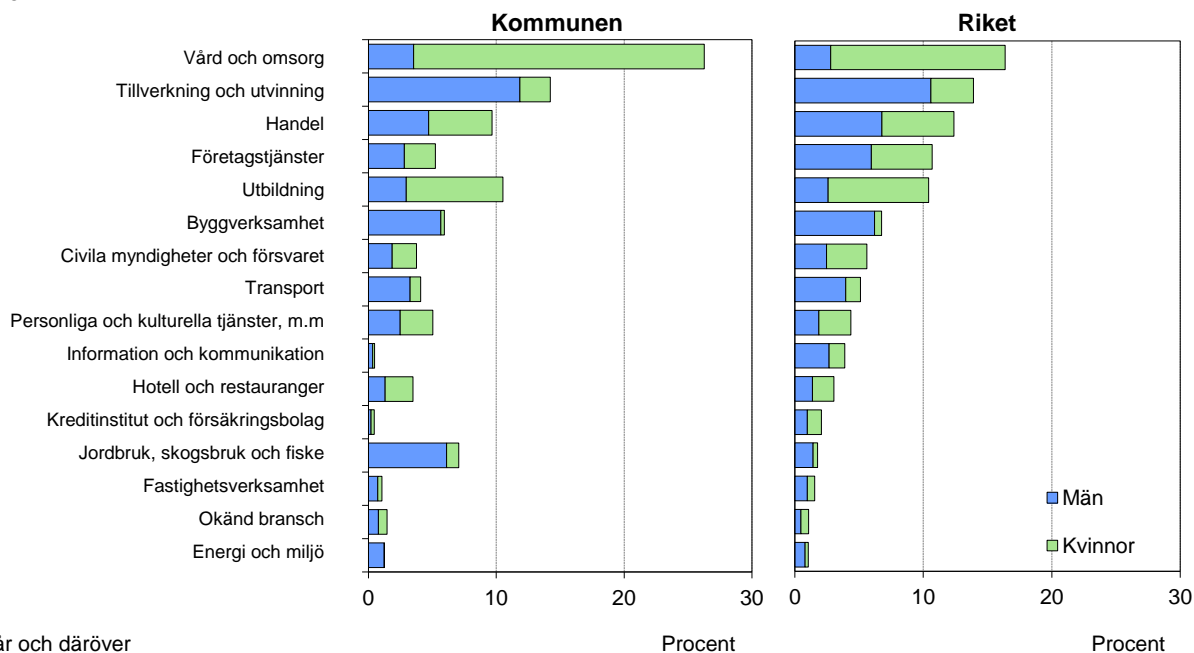
bor i kommunen och arbetar i eller utanför kommunen

Dagbefolkning (arbetstillfällen):

arbetar i kommunen och bor i eller utanför kommunen

Arbetsstillfällena 2009

Näringsgren



Avser 16 år och däröver

Procent

Procent

Arbetsstillfällena: arbetar i kommunen och bor i eller utanför kommunen (dagbefolkning)

Egna företagare 2009

Antal sysselsatta	Män		Kvinnor	
	Företagare i eget AB	Egenföretagare	Företagare i eget AB	Egenföretagare
1	32	242	9	115
2-4	69	48	20	11
5-9	41	9	15	3
10-	29	0	10	0
Totalt	171	299	54	129

Antal i åldern 16 år och däröver Avser dagbefolkning

Sjuk- och aktivitetsersättning, 2010

	Andel (%) av alla i resp. ålder		
	Män	Kvinnor	Totalt
Kommunen			
55-59 år	14	18	16
60-64 år	24	32	28
20-64 år	9	11	10
Riket			
55-59 år	13	20	16
60-64 år	19	29	24
20-64 år	6	10	8

Ersätter förmånerna förtidspension och sjukbidrag

Arbetssökande

	Andel (%) av alla i respektive åldersgrupp								
	Kommunen			Länet			Riket		
	M	Kv	Tot	M	Kv	Tot	M	Kv	Tot
oktober 2010									
20-64 år	6	6	6	8	8	8	7	7	7
Öppet arbetslösa	3	3	3	3	3	3	4	3	4
Progr. m. aktivitetsstöd	3	3	3	4	4	4	3	3	3
Därav 20-24 år	17	13	15	16	13	15	13	10	11
Antal 20-64 år	222	187	409	6 113	5 884	11 997	194 509	177 605	372 114
oktober 2011									
20-64 år	5	5	5	7	7	7	6	6	6
Öppet arbetslösa	2	2	2	3	3	3	3	3	3
Progr. m. aktivitetsstöd	2	3	3	4	4	4	3	3	3
Därav 20-24 år	10	16	13	14	13	13	11	9	10
Antal 20-64 år	161	169	330	5 415	5 483	10 898	177 267	170 746	348 013

Arbetsstillfällena och förvärvsarbetande 2009 – totalt

Näringsgren	Dagbefolkning				Nattbefolkning			
	Kommunen		Länet	Riket	Kommunen		Länet	Riket
	Antal	%	%	%	Antal	%	%	%
Jordbruk, skogsbruk och fiske	369	7	3	2	402	8	3	2
Tillverkning och utvinning	744	14	17	14	762	15	16	14
Energi och miljö	66	1	1	1	53	1	1	1
Byggverksamhet	310	6	7	7	370	7	7	7
Handel	505	10	12	12	494	10	12	12
Transport	214	4	4	5	215	4	4	5
Hotell och restauranger	182	3	3	3	174	3	3	3
Information och kommunikation	25	0	2	4	40	1	2	4
Kreditinstitut och försäkringsbolag	24	0	1	2	29	1	1	2
Fastighetsverksamhet	55	1	2	2	42	1	2	2
Företagstjänster	274	5	8	11	309	6	8	11
Civila myndigheter och försvaret	197	4	6	6	185	4	6	6
Utbildning	550	11	11	10	497	10	11	10
Vård och omsorg	1 373	26	18	16	1 214	24	18	16
Personliga och kulturella tjänster, m.m	263	5	5	4	274	5	5	4
Okänd bransch	76	1	2	1	78	2	1	1
Totalt	5 227	100	100	100	5 138	100	100	100
Avser 16 år och däröver								

Arbetsstillfällena och förvärvsarbetande 2009 – män

Näringsgren	Dagbefolkning				Nattbefolkning			
	Kommunen		Länet	Riket	Kommunen		Länet	Riket
	Antal	%	%	%	Antal	%	%	%
Jordbruk, skogsbruk och fiske	320	12	4	3	345	13	4	3
Tillverkning och utvinning	619	24	25	20	653	24	25	20
Energi och miljö	64	2	2	2	50	2	2	2
Byggverksamhet	296	11	12	12	355	13	12	12
Handel	247	9	12	13	253	9	13	13
Transport	170	7	7	8	175	6	7	8
Hotell och restauranger	68	3	2	3	62	2	2	3
Information och kommunikation	17	1	3	5	28	1	3	5
Kreditinstitut och försäkringsbolag	11	0	1	2	15	1	1	2
Fastighetsverksamhet	39	1	2	2	27	1	2	2
Företagstjänster	147	6	9	11	180	7	9	11
Civila myndigheter och försvaret	97	4	5	5	82	3	5	5
Utbildning	155	6	5	5	130	5	5	5
Vård och omsorg	185	7	5	5	171	6	5	5
Personliga och kulturella tjänster, m.m	130	5	4	4	139	5	4	4
Okänd bransch	41	2	1	1	42	2	1	1
Totalt	2 606	100	100	100	2 707	100	100	100
Avser 16 år och däröver								

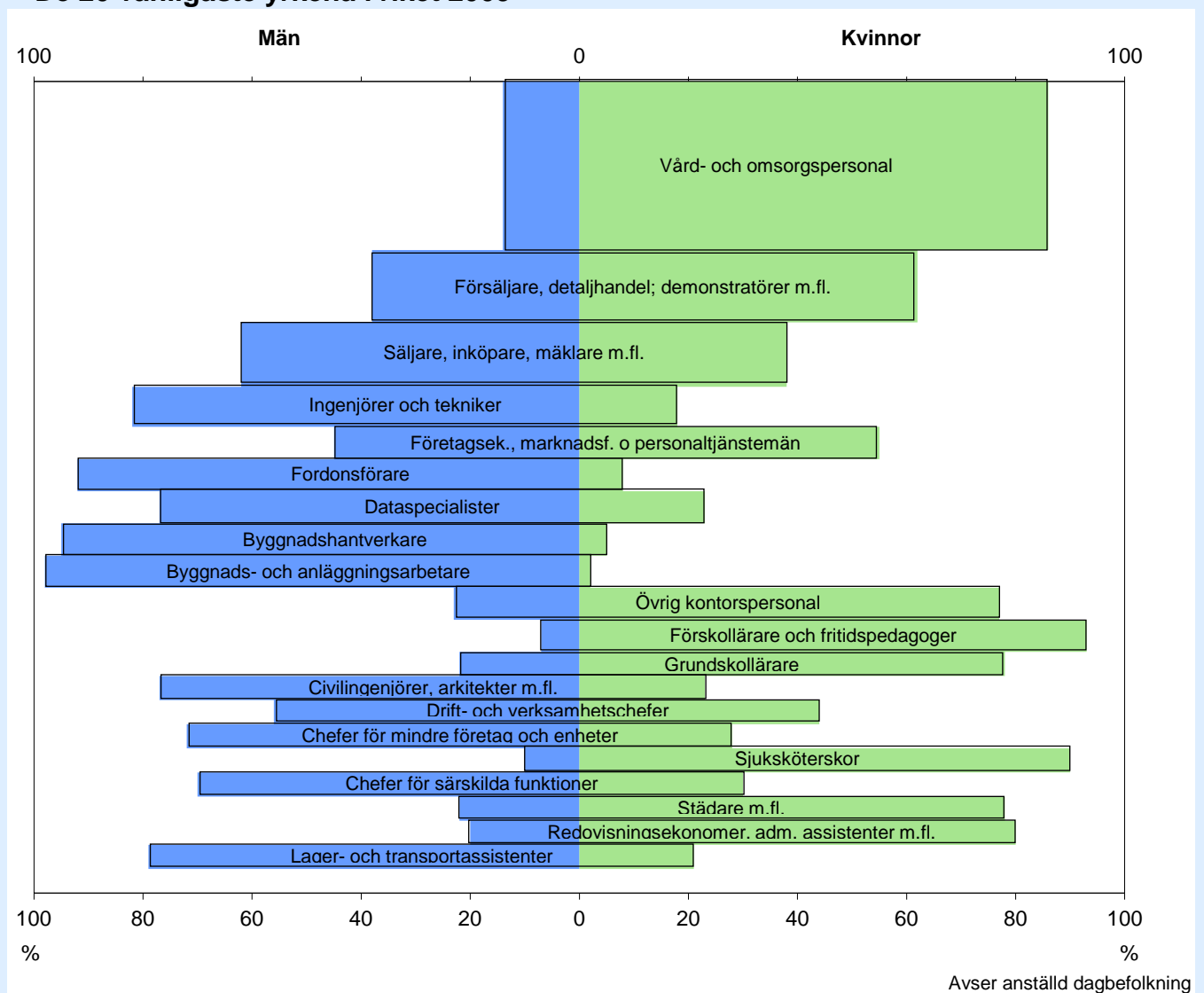
Arbetsstillfällena och förvärvsarbetande 2009 – kvinnor

Näringsgren	Dagbefolkning				Nattbefolkning			
	Kommunen		Länet	Riket	Kommunen		Länet	Riket
	Antal	%	%	%	Antal	%	%	%
Jordbruk, skogsbruk och fiske	49	2	1	1	57	2	1	1
Tillverkning och utvinning	125	5	7	7	109	4	7	7
Energi och miljö	2	0	0	1	3	0	0	1
Byggverksamhet	14	1	1	1	15	1	1	1
Handel	258	10	12	12	241	10	11	12
Transport	44	2	2	2	40	2	2	2
Hotell och restauranger	114	4	3	3	112	5	4	3
Information och kommunikation	8	0	1	3	12	0	1	3
Kreditinstitut och försäkringsbolag	13	0	1	2	14	1	1	2
Fastighetsverksamhet	16	1	1	1	15	1	1	1
Företagstjänster	127	5	7	10	129	5	7	10
Civila myndigheter och försvaret	100	4	7	7	103	4	7	7
Utbildning	395	15	17	16	367	15	16	16
Vård och omsorg	1 188	45	33	28	1 043	43	33	28
Personliga och kulturella tjänster, m.m	133	5	5	5	135	6	5	5
Okänd bransch	35	1	2	1	36	1	2	1
Totalt	2 621	100	100	100	2 431	100	100	100
Avser 16 år och däröver								

De 20 vanligaste yrkena i kommunen, 2009

Avser anställd dagbefolkning	Antal		Proc.förd.			Könsförd. (%)		
	Män	Kvinnor	M	Kv	Tot	M	Kv	
Vård- och omsorgspersonal		75	814	3	33	19	8	92
Försäljare, detaljhandel; demonstratörer m.fl.		76	202	3	8	6	27	73
Byggnads- och anläggningsarbetare		191	7	9	0	4	96	4
Sjuksköterskor		14	165	1	7	4	8	92
Maskinförare		133	1	6	0	3	99	1
Gymnasielärare m.fl.		72	52	3	2	3	58	42
Grundskollärare		30	91	1	4	3	25	75
Fordonsförare		109	9	5	0	3	92	8
Drift- och verksamhetschefer		78	38	3	2	2	67	33
Säljare, inköpare, mäklare m.fl.		75	28	3	1	2	73	27
Byggnadshantverkare		89	3	4	0	2	97	3
Processoperatörer, trä- och pappersindustri		92	0	4	0	2	100	0
Montörer		64	23	3	1	2	74	26
Chefer för mindre företag och enheter		54	31	2	1	2	64	36
Maskin- och motorreparatörer		78	1	3	0	2	99	1
Förskollärare och fritidspedagoger		3	75	0	3	2	4	96
Städare m.fl.		5	68	0	3	2	7	93
Elmontörer, tele- och elektronikreparatörer m.fl.		72	0	3	0	2	100	0
Köks- och restaurangbiträden		10	62	0	3	2	14	86
Övrig kontorspersonal		7	59	0	2	1	11	89
Totalt 20 yrken		1 327	1 729	59	71	65	43	57
Totalt alla yrken		2 239	2 432	100	100	100	48	52

De 20 vanligaste yrkena i riket 2009



Förskoleverksamhet och skolbarnomsorg 2010

Inskrivna barn	Kommunen		Riket
	Antal	%	%
Förskola, 1–5 år	413	81	83
Fritidshem, 6–12 år	268	35	54
Pedagogisk omsorg, 1–5 år	24	5	3
6–12 år	15	2	0

Andel (%) av alla i respektive åldersgrupp

Äldreomsorg - Personer 80 år och äldre

	Andel (%) av alla i resp. grupp			
	Kommunen		Riket	
	M	Kv	M	Kv
Hemtj. i ordin. boende 1)	16	23	18	26
Särsk. boendeformer 1)	10	17	11	17
Färdtjänstillstånd 2010	13	22	26	40

1) 1 november 2010.

Sammanräknad förv.inkomst 2009

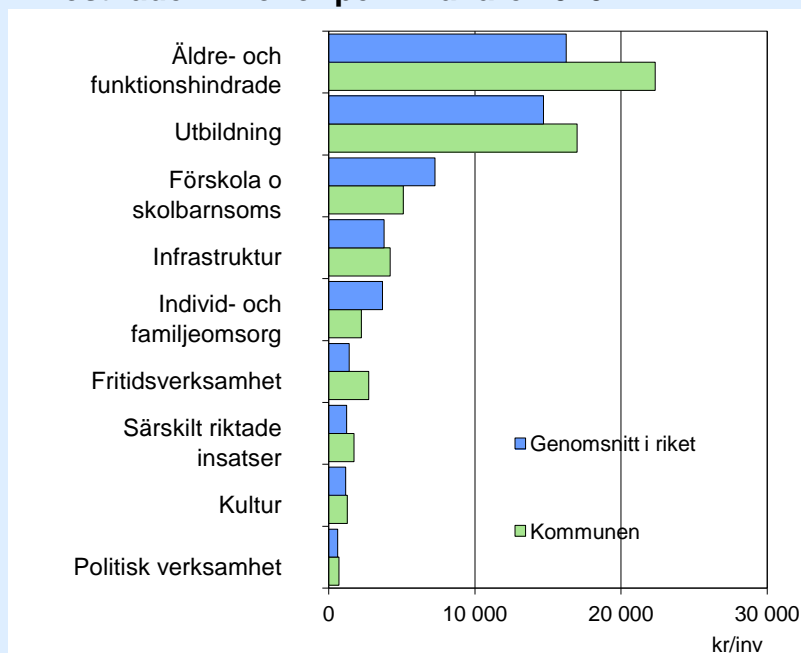
	Antal kronor i 1000-tal		
	Män	Kvinnor	Totalt
Medelinkomst			
Kommunen	233	208	221
Länet	264	210	238
Riket	295	225	261
Medianinkomst			
Kommunen	247	219	230
Länet	274	220	244
Riket	284	227	253

Avser 20–64 år

Ekonomiskt bistånd 2010

Hushållstyp	Bidragshushåll		Riket
	Kommunen	%	
	Antal	%	%
Sammanboende			
utan barn	20	6	5
med barn	26	8	12
Ensamstående män			
utan barn	135	42	40
med barn	9	3	3
Ensamstående kvinnor			
utan barn	96	30	25
med barn	37	11	16
Totalt	323	100	100

Kostnader i kronor per invånare 2010



Kommunalskatt 2011

Kommunen	
Total skattesats	33,25
däruv till kommun	22,50
Skatteunderlag, kr/inv	146 089
Skatteunderlag, index	84

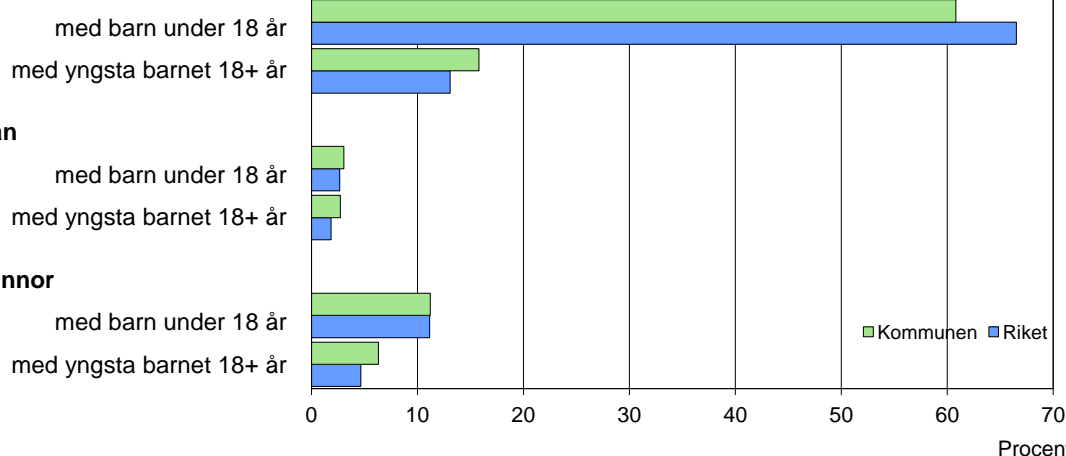
Genomsnitt i länet	
Total skattesats	32,71
däruv till kommun	21,96
Skatteunderlag, kr/inv	158 131
Skatteunderlag, index	91

Genomsnitt i riket	
Total skattesats	31,55
däruv till kommun	20,73
Skatteunderlag, kr/inv	173 718
Skatteunderlag, index	100

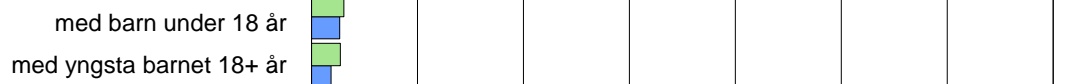
Index, riket = 100

Barn och föräldrar efter familjetyp 2010

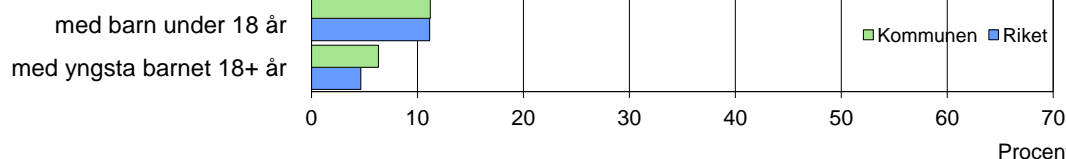
Sammanboende



Ensamstående män



Ensamstående kvinnor



Barn 0–17 år efter föräldrarnas sammanboendeform 2010

Sammanboendeform	Enligt folkbokföringen						Enl. unders. HEK Riket 2009	
	Kommunen			Riket			Riket 2009	
	Barn Antal	Medelantal % syskon*		Barn Antal	Medelantal % syskon*		Barn Antal	%
Barn till sammanboende	1 620	77	1,3	1 525	79	1,3	1 459	83
gifta	787	37	1,5	1 068	56	1,4	996	56
sambor m. gemensamma barn	833	40	1,2	457	24	1,1	421	24
sambor m. enbart särkullsbarn	42	2
Barn till ensamstående män	101	5	0,8	74	4	0,8	61	3
Barn till ensamstående kvinnor	374	18	1,0	313	16	1,1	247	14
Flyttat hemifrån eller ofullst. uppg.	7	0
Samtliga barn	2 107	100	1,2	1 919	100	1,3	1 767	100
Barn till sammanboende bor med båda biologiska föräldrar	1 491	92	1,3	1 429	94	1,3		
mor+styvfar	103	6	2,0	74	5	1,7		
far+styvmor	14	1	1,6	16	1	2,0		

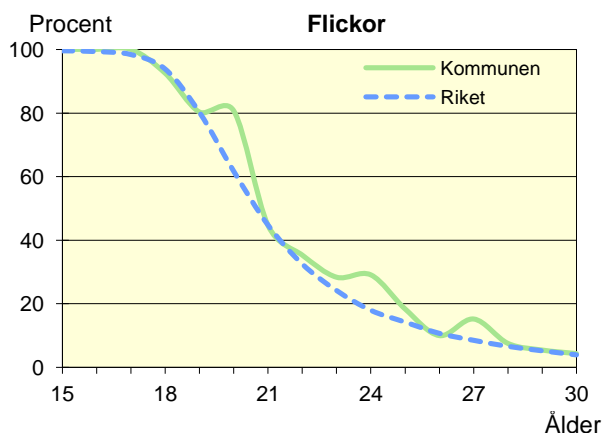
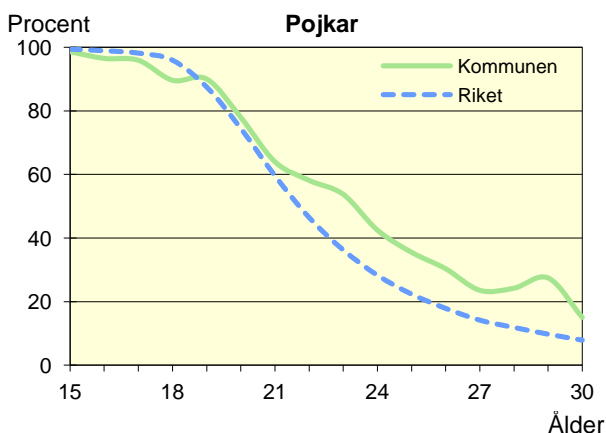
* Avser hemmaboende barn 0–21 år

Uppgifter saknas om "Barn till sambor med enbart särkullsbarn" p.g.a. brister i folkbokföringen. Dessa

barn ingår i någon av grupperna "Barn till ensamstående män" eller "Barn till ensamstående kvinnor". Se vidare förklaringar i särskilt blad.

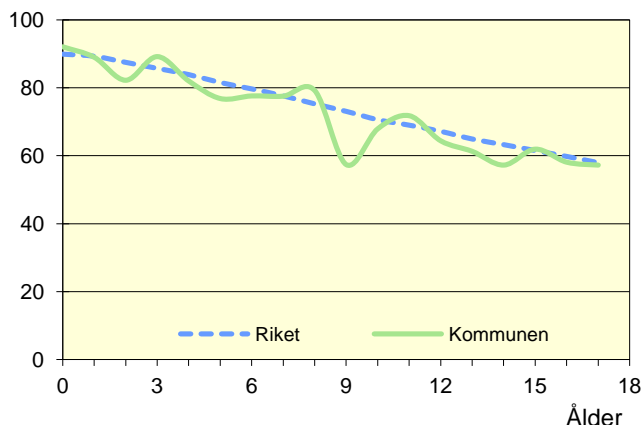
Hemmaboende ungdomar efter ålder 2010

Andel av ungdomarna i åldern 15–30 år som fortfarande bor hemma



Biologiska föräldrar 2010

Andel barn 0–17 år som bor med båda föräldrarna
Procent

**Barn som bor med båda föräldrarna 2010**

	Vid		
	6 års ålder	13 års ålder	17 års ålder
Kommunen	78	61	57
Riket	80	65	58

Andel (%) av alla i resp. ålder

Barn vilkas föräldrar separerat 2008–2010

Barnets ålder	Föräldrarna var		Separationer/100 barn	
	Gifta	Sambo	Kommunen	Riket
0–5 år	11	55	4,3	3,4
6–12 år	27	46	3,8	3,2
13–17 år	19	22	2,4	3,0
0–17 år	57	123	3,5	3,2

Svensk och utländsk bakgrund 2010

Födelseland	Procentuell fördelning Kommunen				Riket
	0–5 år	6–12 år	13–17 år	0–17 år	0–17 år
Barn födda i Sverige	96	93	92	93	93
båda föräld. födda i Sverige	79	82	83	81	70
en föräld. född utomlands	9	9	8	9	11
båda föräld. födda utomlands	7	2	1	3	12
Barn födda utomlands	4	7	8	7	7
därav adoptivbarn	0	1	1	0	1
Samtliga barn, %	100	100	100	100	100
Samtliga barn, antal	623	769	712	2 104	1 918 914

Barn till förvärvsarb. föräldrar 2009

Familjetyp	Andel (%) av barnen i resp. familjetyp	
	Kommunen	Riket
Sammanboende		
Pappa	82	89
Mamma	80	81
Ensamstående		
Pappa	82	84
Mamma	76	69

Föräldern förvärvsarbetar i november det aktuella året

Barn till arbetslösa föräldrar 2009

Familjetyp	Andel (%) av barnen i resp. familjetyp	
	Kommunen	Riket
Sammanboende		
Pappa	10	6
Mamma	13	8
Ensamstående		
Pappa	13	8
Mamma	20	10

Föräldern har varit arbetslös någon gång under året

Disponibel inkomst i familjer med barn 0–17 år 2009

Familjetyp	1 barn		2 barn		3 barn		4+ barn	
	Kom.	Riket	Kom.	Riket	Kom.	Riket	Kom.	Riket
Sammanboende föräldrar	404	462	425	490	420	489	448	440
Ensamstående pappor	240	259	268	284	..	288	..	272
Ensamstående mammor	210	215	221	238	245	249	..	271
Alla barnfamiljer	321	379	397	459	391	464	434	408

Avser medianinkomst, tkr