

# Creare Vivere – att skapa är att leva





# Creare Vivere – nytt CV för dig

- Sunne, Munkfors, Torsby och Årjäng samverkar
- 1300 anställda omfattas
  - Sunne 700 medarbetare
  - Torsby 324 medarbetare
  - Munkfors 216 medarbetare
  - Årjäng 60 medarbetare



MUNKFORS  
RANSÄTER  
Munkfors Kommun



ÅRJÄNGS KOMMUN



EUROPEISKA UNIONEN  
Europeiska socialfonden

# Målgrupp

- 324 medarbetare som jobbar nära kunder/brukare/medborgare i Torsby
- Behov av utbildning styr urvalet
- Alla medarbetare får ta del av seminarier om jämställdhet, mångfald och kreativitet
- Individuell utbildning och i grupp

# Projektets mål

- Stärka ditt inflytande i arbetslivet
- Utveckla arbetsorganisationen genom utbildning
- Ge dig möjlighet att skapa bestående förändringar

# Ditt behov ska styra

Budget 11 982 000 kronor

- **Steg 1:** vi tar reda på medarbetarnas behov av utbildning  
1 februari 2012 - 31 juli 2012
- **Steg 2:** kompetenshöjande insatser görs  
1 augusti 2012 - 30 juni 2014

Individens behov av utbildning ska styra,  
men det ska vara till verksamhetens nytta.

# Fokusgrupper

- 14 fokusgrupper (totalt i alla kommuner) som jobbar
- 4 timmar. 12 -16 deltagare i varje grupp
- Fokusgrupperna representerar ett "genomsnitt" av verksamheternas medarbetare genom olika yrkeskategorier, åldrar, anställningsår, kön och ursprungsland

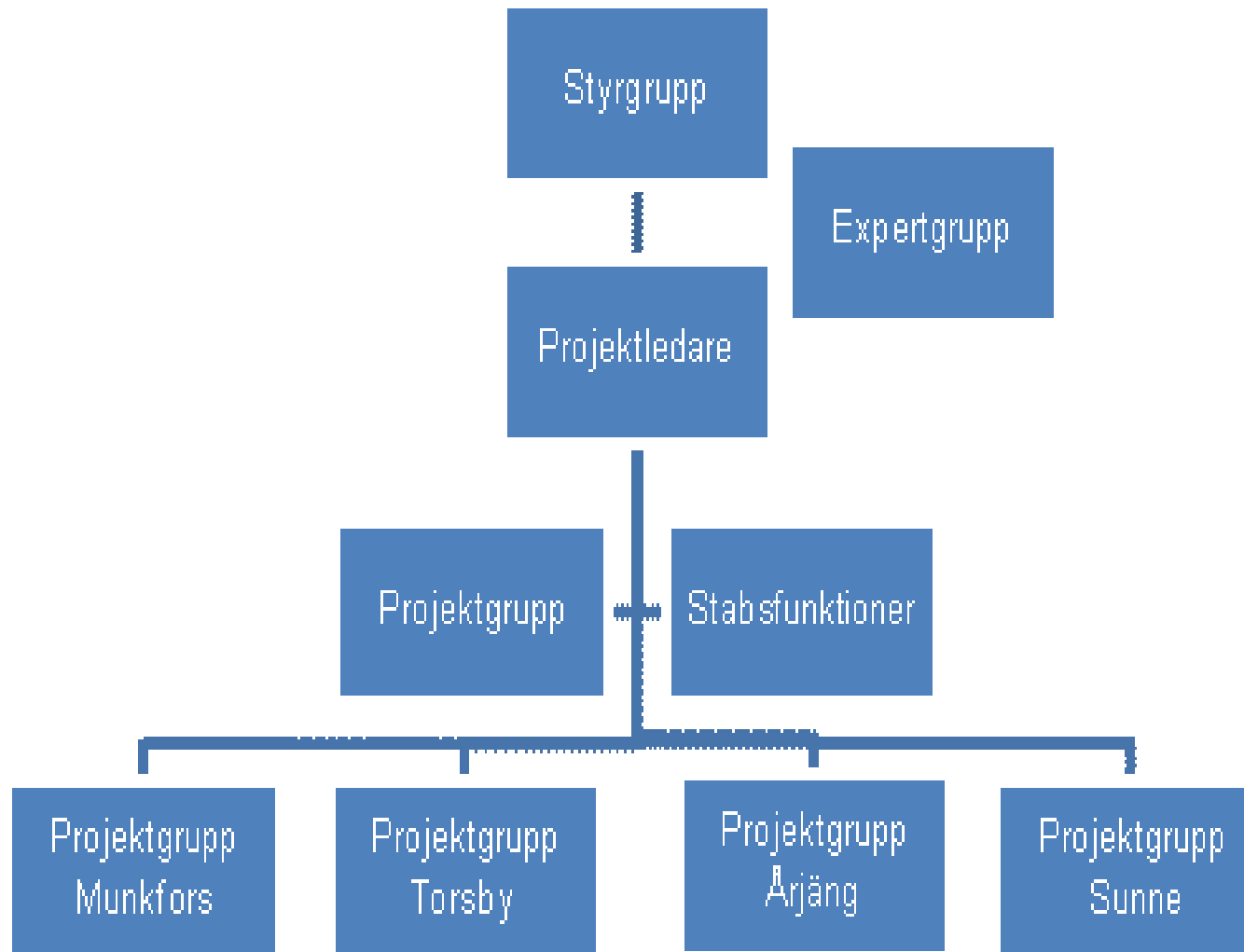
# Enkät

- Fokusgrupperna jobbar fram enkätens innehåll
- Medarbetarna svarar på enkäten

## Resultatet ska visa

- vilka kompetensområden som är mest väsentliga
- vilka yrkesgrupper som ska prioriteras

# Projektorganisation





# Delmål för alla som är med



- trivs på jobbet och har stora möjligheter att påverka sin arbetssituation
- har lättare att arbeta på en annan arbetsplats eller med flera arbetsuppgifter
- har god självkänedom, känner sig tryggare och har fler och bättre verktyg att möta kundernas behov
- organisationsklimatet är mer kreativt och tillåtande vilket ger bättre hälsa
- kompetens och resurser tas bättre tillvara
- högre kompetens och positiva attityder till jämställdhets- och mångfaldsfrågor
- tillgängligheten har ökat
- interna utbildare säkerställer att kunskaperna i projektet förs vidare efter projektet är slut